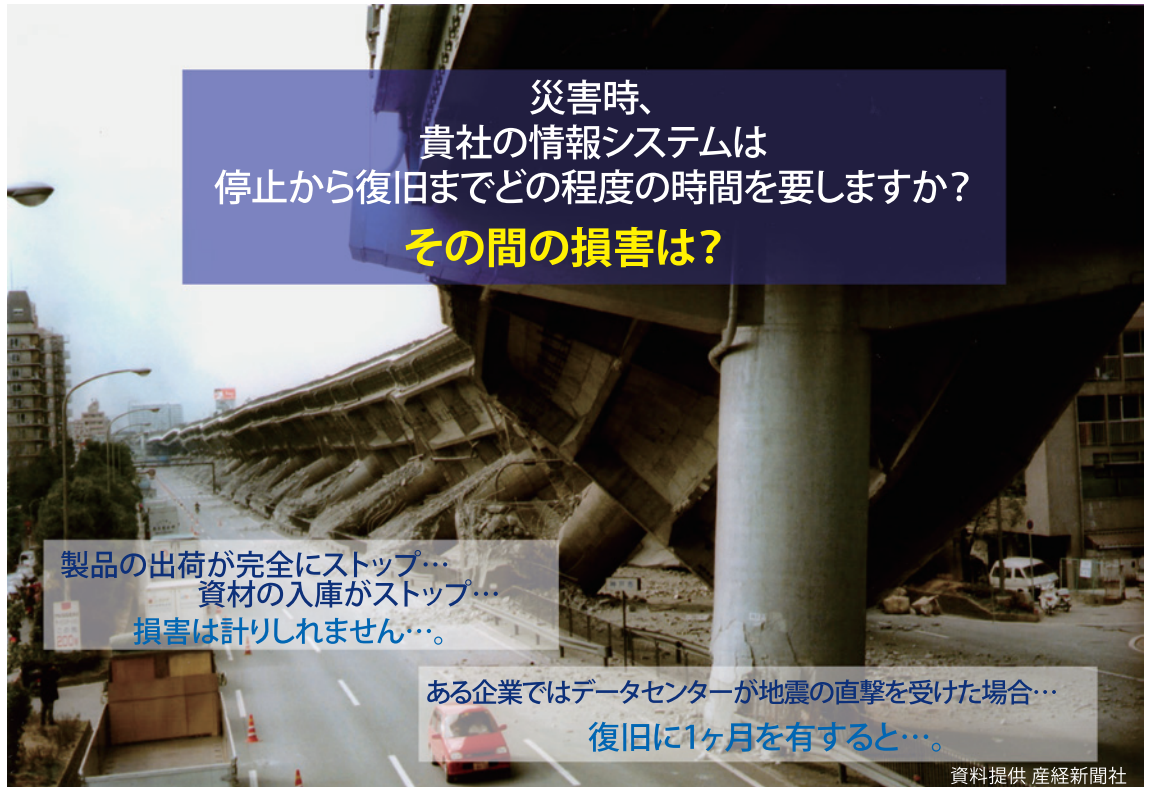


Nissetsu Co., LTD.



BCP(Business Continuity Plan)事業継続計画

システムの復旧時間を短縮するには設備対策も重要な要素です。

発電設備、電源の冗長化、空調や室温など
環境監視、さらには耐震から免震への見直し
を実施しましょう！

コンサル～施工までご支援致します。

■業務中断の原因■

- 機器故障
- ソフトウェア障害
- 通信の故障
- 人為的ミス
- 業務中断は無かった
- 施設移転やシステム更新による計画的な中断
- 停電
- ウイルス感染や不正アクセス行為
- 地震によるコンピューターセンターの利用不能
- 取引先からのサービス・製品供給停止
- その他
- 台風によるコンピューターセンターの利用不能
- 施設や設備に対する破壊行為



■BCP

(Business Continuity Plan:事業継続計画)

天災などの災害発生時にも基幹業務とサービスの提供を継続し、社会的信頼、シェア・ブランドを守る事前計画。
ニッセツはおお客様のITファシリティにおける事業継続計画をサポート及びご提案いたします。

■BCM

(Business Continuity Management:事業継続マネジメント)

組織を脅かす潜在的なインパクトを認識し、利害関係者の利益、名声、ブランド及び価値創造活動を守る為、復旧力及び対応力を構築する為の有効な対応を行うフレームワーク、包括的なマネジメントプロセス。

Nissetsu Co., LTD.

ソリューション一覧

エリア	対象	対策ポイント	製品・ソリューション			
サーバー ルーム	電源	高圧受変電	2回路受電/予備受電	高圧受変電設備、配電設備、 高圧トランス		
		非常用発電	発電時間の検討(6H~24H) UPSとの整合性(容量、起動時間) 電圧・周波数精度	ディーゼル発電機、 タービン発電機 燃料設備 商用・発電機、回路瞬時切替装置		
		UPS(無停電電源装置)	精度・必要容量の検討/バッテリー保障時間 非常用発電装置との整合性 分散→統合 冗長化の検討	大型UPS(ソコメック) ISX(Symmetra, RT) モジュール式UPS		
		二次側電気配線	デュアルバス回路(2回路配電) 3相電源の負荷バランス 回路瞬時切替/シングルポイントグラウンディング	LTM, STATYS(STS) ISX(Symmetra, RT)		
		配電装置	総負荷容量管理、 回路毎の電流値管理(電圧・電流)	ネットワークPDU、ラックマウントPDU、 回路電流値管理		
		ノイズ・サージ	雷対策/高周波ノイズ・サージ対策	EP2000 / 2500		
	空調	床下空調、ラック空調	空調効率、バックアップ対策 恒温・恒湿制御 監視、環境対策(冷媒)/漏水対策 消火設備との連動/冷却方式の検討 均一な温湿度分布 床下ケーブルの整理・撤去による風量確保 床吹き出しファンによる風量維持	床下空調機(新冷媒) 環境モニターシステム ISX(ADU/ARU)、床パネルファン サイテック空調機 床吹き出しファンユニット		
			内装	フリーアクセスフロア	耐震/免震の検討、過重対策/スリットパネル /ジंकウイスカ対策/アスベスト対策	トグルバー耐震、TCR免震・耐震補強
				壁、パーテーション	電磁波・電波対策/耐火	シールド壁、設計・測定サービス
	情報機器	サーバーラック 通信機器ラック	サーバーラック	床免震/部分免震/免震装置(ケーブルの余長) 無停止免震対策	TCR免震	
			サーバー	分散 → 統合	ブレードサーバー	
		その他	PC、プリンター、 キャビネット等	転倒防止対策/落下防止対策	サムロック、GELNIC、 転倒防止金具など	
セキュリティ・防災			入退室管理/共連防止/防水/消火設備 高感度煙感知設備/監視カメラ	認証、入退室管理など		
環境監視			温度・湿度・電源(電流・負荷量・電圧 など)管理/バッテリー監視/振動感知など	Remote Monitor, ISX Manager / EMU バッテリーモニターシステム		
オフィス	情報機器	PC、プリンター、 キャビネット等	転倒防止対策/落下防止対策	サムロック、GELNIC、 転倒防止金具など		
			オフィス内には業務中断の要因となる機器 (クライアント/プリンター以外)は設置しない。			

